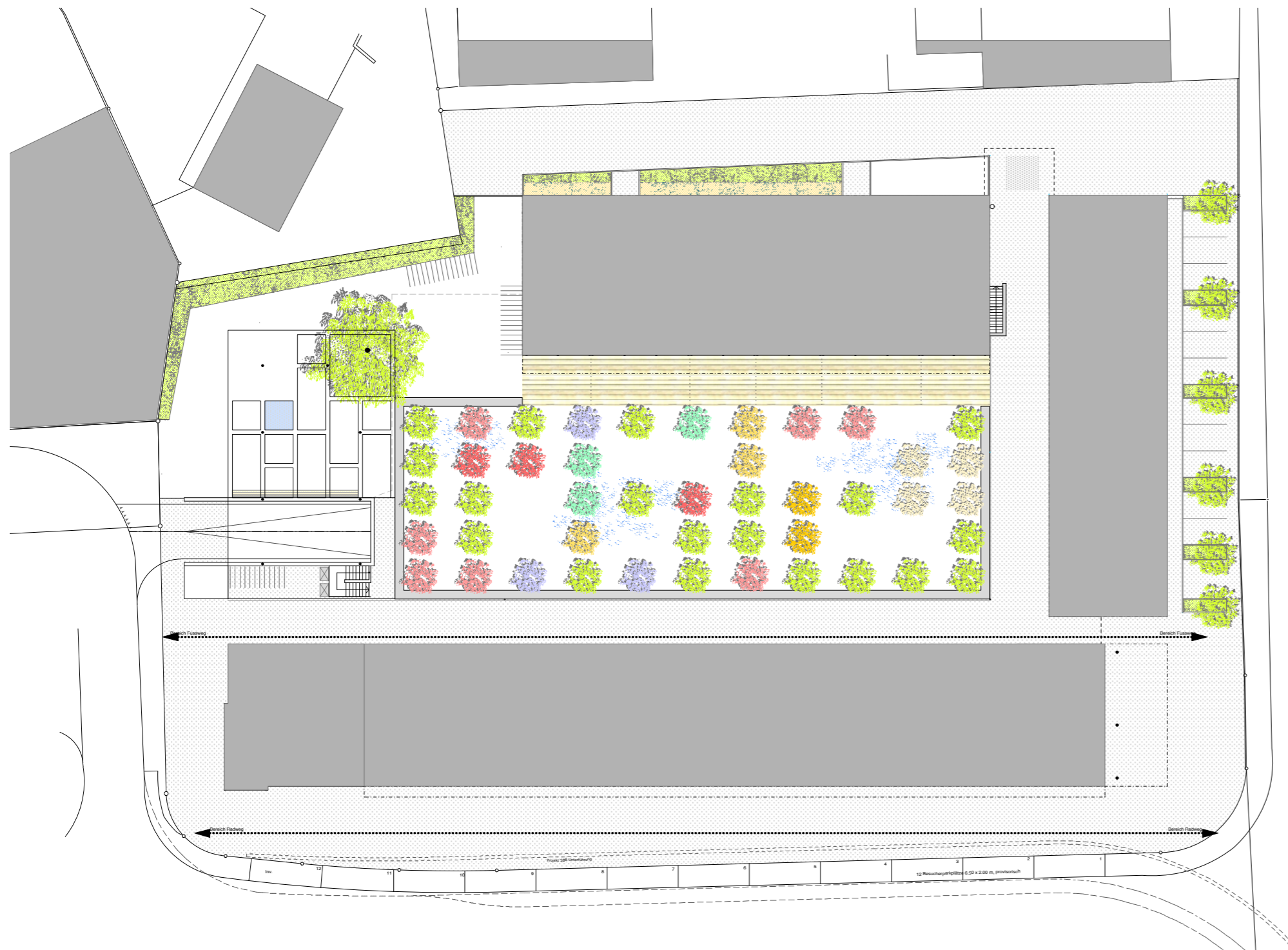


Wohnüberbauung Forstacker Zofingen



Zierkirschen, im strengen Raster gepflanzt, blühen in unterschiedlichen Farben zu verschiedenen Zeiten von März bis in den Frühsommer und schaffen im Innenhof mit ihren verschiedenen Blütendüften, Wuchsformen und Herbstfärbungen ein begehbares und alle Sinne ansprechendes Bild. Die breite Sitzmauer rahmt den Kirschblütenhain, zoniert so den Innenhof und überwindet die Niveauunterschiede des leicht abfallenden Geländes. Asphalt fasst die gewerblich genutzten Erdgeschossräume. Der grüne Rasen lädt mit frühlingblühenden Krokussen zum Sonnenbad ein. Die Landschaft findet im Innenhof statt. Aus der überdachten Tiefgarageneinfahrt entwickelt sich die mit Glycinen überwachsene Pergola und schafft einen grünen Filter zu den nördlich gelegenen Parkplätzen und zum Bahnhofsareal. In ihrem Schatten bietet die chaussierte Fläche Aufenthaltsbereiche für Kinder und Erwachsene. Der Wassertisch aus rohen Stahlplatten sammelt das Dachwasser, lässt es überlaufen und übergibt es an die unterirdische Versickerung.

Studienauftrag 2005, 1. Preis
 Realisation 2011
 Architektur: BEM Architekten AG, Baden
 Bauherrschaft: Franke Immobilien AG, Aarburg